

Fahrmischerpumpe 25 m

Pumpe / Mischer mit Ausleger 25 m



Preise für das Einbringen:

CHF 14.00 / m³ + CHF 250.00 Installationspauschale¹

Anfahrt / Transport: Siehe Tabelle «Transporte» (Minimalfuhrer 6 m³)

Mindestpumpmenge ²	15 m ³ / Std.
Regieansatz	CHF 330.00 / Std.
Zusätzliche Förderleitung	CHF 7.00 / m'
Maschinist ³	CHF 65.00 / Std.

¹ Installationspauschale für Fahrzeit (Raum Oberengadin) und Reinigung.

² Ein eventueller Mehrzeitbedarf für geringere Pumpleistungen wird zum Regieansatz verrechnet.

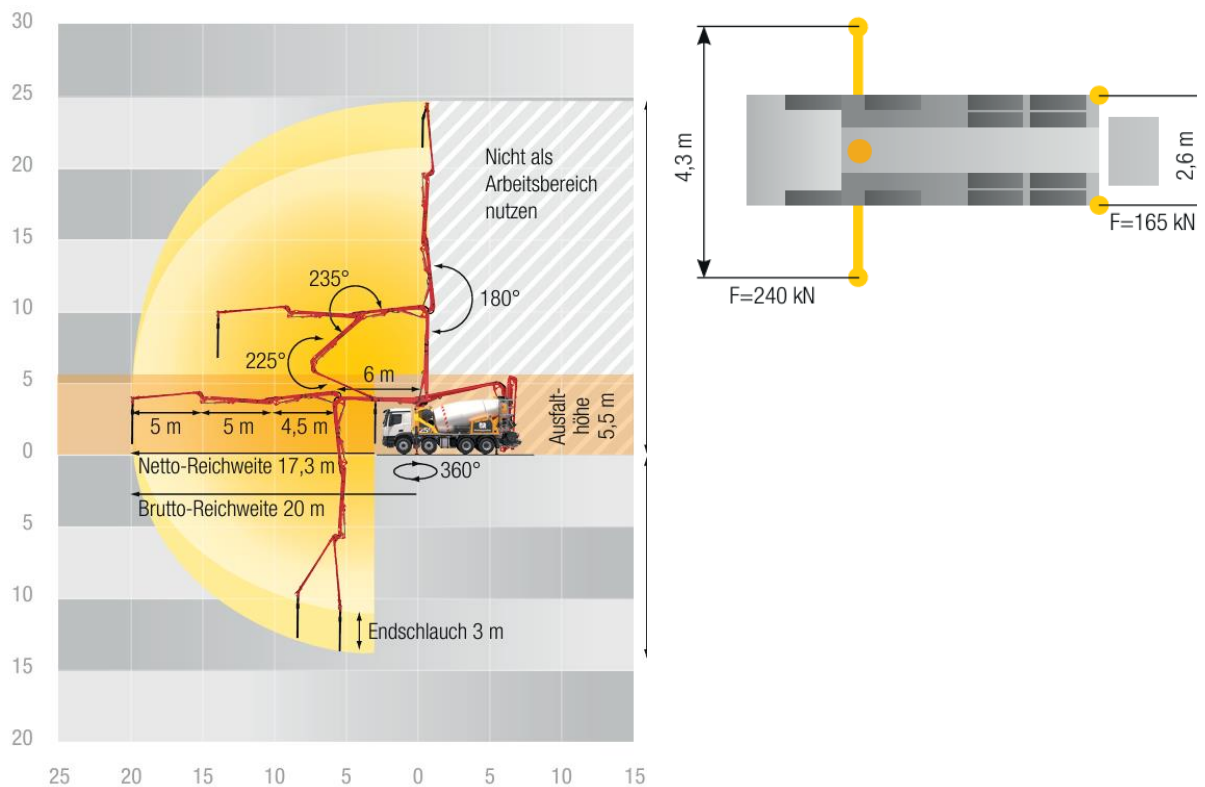
³ Für Montage und Demontage zusätzlicher Förderleitungen vor bzw. nach Pumpeneinsatz.

Preis: exkl. MwSt

Daten der Betonpumpe:

Typ: Putzmeister 25-4.77S montiert auf LKW 8 x 4
 Leergewicht: 21'500 Kg
 Breite: 2500 mm
 Länge: 10'170 mm
 Höhe: 4'000 mm
 Förderweite: 23 m (horizontal) 25 m (vertikal)
 Leistung: 20 – 40 m³ / Std. praktische Pumpleistung
 Ladung: 5 m³

Aufstellmasse Fahrmischerpumpe 25 m



Für jede neue Pump-Baustelle ist eine Besichtigung erforderlich!